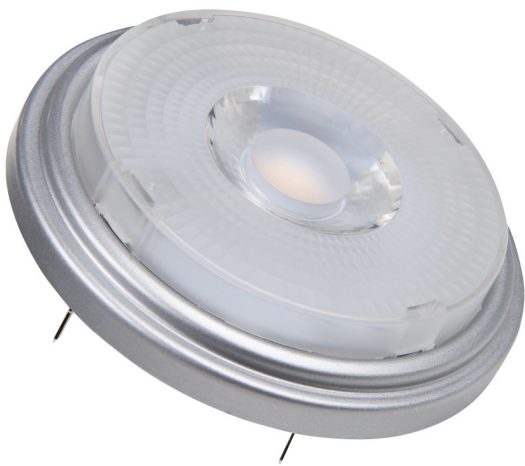


SCHEMA PRODOTTO

PPRO AR111 100 24° 13.3 W/2700K G53

PARATHOM PRO AR111 | Lampade LED a bassa tensione con riflettore AR111 e attacco a pin retrofit



AREE APPLICATIVE

- Negozi e sale da esposizione
- Applicazioni domestiche
- Applicazioni commerciali
- Illuminazione d'accento
- Solo uso per esterni in apparecchi di illuminazione dedicati (minimo IP65)

VANTAGGI PRODOTTO

- Sostituzione rapida, semplice e sicura senza dover ricablare
- Forma, dimensioni, flusso luminoso simili a quelli delle lampade alogene o a incandescenza
- Costi di manutenzione ridotti grazie alla lunga durata
- Assenza di emissioni UV e IR nel fascio di luce
- Dimmer continuo
- Elevata compatibilità con i dimmer, vedi www.ledvance.com/dim
- Compatibile con molti alimentatori convenzionali ed elettronici comuni (vedere anche elenco di compatibilità)
- Luce istantanea al 100%, senza ritardi nel raggiungimento del regime luminoso

CARATTERISTICHE PRODOTTO

- Alternativa LED alle lampade alogene a bassissima tensione
- Elevata consistenza cromatica: ≤ 4 SDCM
- Dimmerabile
- Attacco: G53



- Eccellente resa cromatica (R_a : 97)
- Durata: fino a 40.000 ore

DATI TECNICI

Dati elettrici

Potenza di costruzione	13,30 W
Potenza nominale	13,30 W
Tensione nominale	12 V
Potenza della lampada equivalente	100 W
Numero massimo di lampade sul c 10 A (B)	3
Max. lamp no. on circuit break. 16 A (B)	5
Frequenza di funzionamento	50...60 Hz
Fattore di potenza λ	> 0,80

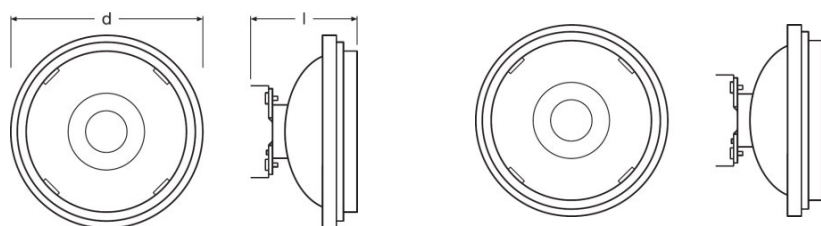
Dati fotometrici

Flusso luminoso nominale	950 lm
Flusso luminoso caratteristico	950 lm
Fattore manten. flus lum fine du	0,70
Colore della luce (descrizione)	Warm White
Temperatura di colore	2700 K
Flusso luminoso	950 lm
Indice di resa cromatica Ra	97
Standard Deviation of Color Matching	≤ 4 sdc
Temperatura di colore stimata	2700 K
Flusso luminoso utile nominale 90°	1100 lm
Flusso luminoso utile assegnato 90°	1100 lm
Intensità specificata	2150 cd

Dati illuminotecnici

Ampiezza fascio luminoso	24 °
Tempo di riscaldamento (60 %)	< 0,10 s
Tempo innesco	< 0,1 s
Fascio luminoso nominale	24 °
Fascio luminoso nomin (semivalore picco)	24,00 °

Dimensioni e peso



Lunghezza totale	62,0 mm
Diametro	110,7 mm
Bulbo esterno	AR111
Lunghezza	62,0 mm
Diametro massimo	111,0 mm

Temperature e condizioni di utilizzo

Temperatura ambiente	-20...+40 °C
t° max su punto di prova Tc	83 °C

Durata

Durata nominale della lampada	40000 h
Durata caratteristica della lampada	40000 h
Numero cicli accensione / spegnimento	100000

Dati di prodotto aggiuntivi

Attacco (denominazione da norma)	G53
Contenuto di mercurio nella lampada	0,0 mg
Senza mercurio	Si
Smaltimento secondo direttiva RAEE	Si
Nota a piè pag. utilizzata per prodotto	Tutti i parametri tecnici si applicano alla lampada completa/A causa del complesso processo di produzione dei diodi a emissione luminosa, i valori tipici forniti per i parametri LED tecnici sono puramente valori statistici che non corrispondono necessariamente ai parametri tecnici effettivi di ciascun prodotto singolo, che può variare dal valore tipico.

Caratteristiche

Dimmerabile	Si
--------------------	----

Certificati, Norme, Direttive


Classe di efficienza energetica	A
Consumo di energia	15 kWh/1000h

Classificazioni specifiche del paese

Numero d'ordine	LPAR11110024 13
------------------------	-----------------

DATI LOGISTICI

Codice prodotto	Unità di imballo (Pezzi/unità)	Dimensioni (lunghezza x profondità x altezza)	Peso lordo	Volume
4058075448742	Astuccio 1	113 mm x 66 mm x 113 mm	191,00 g	0.84 dm ³
4058075448759	Cartone di spedizione 6	238 mm x 208 mm x 123 mm	1311,00 g	6.09 dm ³

1)  codice prodotto indicato descrive la minore quantità che può essere ordinata. Una unità di spedizione può contenere uno o più di un singolo prodotto. Quando si inserisce un ordine, per la quantità inserire una o più unità di spedizione.

REFERENZE/LINKS

Per la conformità sulla dimmerabilità consulta

▶ www.ledvance.it/dim

Per la garanzia consulta

▶ www.ledvance.it/garanzia

Per maggiori informazioni consulta

▶ www.ledvance.com/low-voltage-ledlamps

CLAUSOLA

Con riserva di modifiche senza preavviso. Salvo errori o omissioni. Assicurarsi sempre di utilizzare la versione più recente.