

SCHEDA PRODOTTO

LN COMP SWITCH 900 12 W 4000 K

LINEAR COMPACT SWITCH | Compact singolo o apparecchio a luce continua con interruttore



AREE APPLICATIVE

- Sostituzione diretta per gli apparecchi funzionanti con lampade fluorescenti
- Applicazioni in interni
- Corridoi, ingressi, scale, soggiorni, seminterrati
- Illuminazione d'accento
- Aree pubbliche
- Illuminazione di gole
- Da integrare negli scaffali, nei mobili o da installare come sottopensile
- Luce lineare continua

VANTAGGI PRODOTTO

- Dimensioni compatte
- Richiesto uno spazio ridotto grazie alle dimensioni compatte
- Connessione senza interruzioni di 10 apparecchi
- Pratico interruttore installato direttamente sull'apparecchio
- Luce a ridotto scintillio grazie ad uno speciale alimentatore elettronico
- Installazione flessibile in 2 diversi angoli con due diverse opzioni di montaggio
- Applicazione flessibile grazie alle diverse lunghezze disponibili da 300 a 1200 mm
- Possibile connessione ad angolo con cavo incluso

CARATTERISTICHE PRODOTTO

- Interruttore integrato
- Possono essere connessi fino a 10 apparecchi
- Coperchi semitrasparenti
- Disponibili versioni con flusso luminoso di 400...1500 lm



- 4 diverse lunghezze disponibili
- Alta efficienza luminosa: fino a 110 lm/W
- Prova del filo incandescente in conformità alla norma IEC 695-2-1: 850 °C

DATI TECNICI

Dati elettrici

Potenza nominale	12,00 W
Modalità di funzionamento	Integrated LED driver
Tensione nominale	220...240 V
Fattore di potenza λ	>0,5
Frequenza di rete	50/60 Hz
Corrente di innesco	15.0 A
Distorsione armonica totale	89 %
Limit.corrente inrush T_{h50}	150 μ s

Dati dell'attrezzatura di controllo dell

Ouput current	160 mA
Nessuno sfarfallio	Sì
Num. Max. di lum. su interruttore B16 A	40
Num. Max. di lum. su interruttore C10 A	32
Num. Max. di lum. su interruttore C16 A	51

Dati fotometrici

Temperatura di colore	4000 K
Flusso luminoso	1200 lm
Efficienza luminosa	100 lm/W
Standard Deviation of Color Matching	<5 sdc _m
Colore della luce (descrizione)	Cool White
Indice di resa cromatica Ra	>80

Dimensioni e peso



Lunghezza	873,0 mm
Larghezza	28,0 mm
Altezza	36,0 mm
Peso prodotto	300,00 g

Colori e materiali

Materiale del corpo	Polycarbonate (PC)
Colore del prodotto	White
Colore della struttura	White
Materiale della copertura	Polycarbonate (PC)
Materiale superficie che emette la luce	Polycarbonato

Temperature e condizioni di utilizzo

Temperatura ambiente	-20...+40 °C
-----------------------------	--------------

Durata

Numero cicli accensione / spegnimento	100000
Durata L70/B50 @ 25 °C	50000 h
Durata L80/B10 @ 25 °C	40000 h
Durata L90/B10 @ 25 °C	30000 h

Dati di prodotto aggiuntivi

Montaggio tipo	Surface
Posizione di montaggio	Soffitto / Parete

Caratteristiche

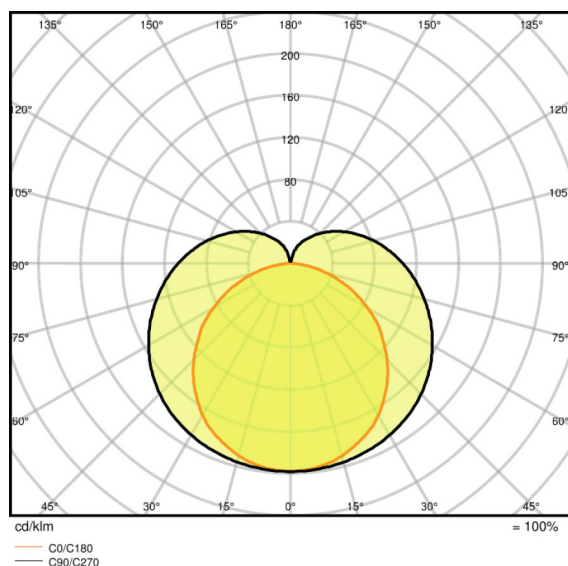
Dimmerabile	No
Tipo di collegamento	Morsetto a vite, 2 poli (L, N)
Modulo LED sostituibile	non sostituibile

Resistenza agli urti di un pallone	No
------------------------------------	----

Certificati, Norme, Direttive

Indice IK (resistenza agli urti)	IK03
Test filo incandescente (IEC 695-2-1)	850 °C
Gruppo di sicurezza fotobiologic EN62778	RG 0
Classe di sicurezza	II
Grado di protezione	IP20
Temperatura di superficie limitata	non rilevante
Norme	CE/CB/TÜV SÜD/EAC/RoHS


Distribuzione luminosa

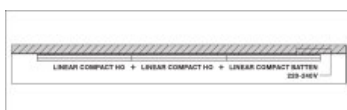
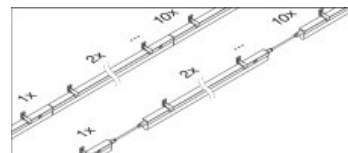
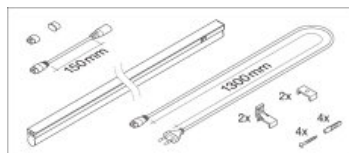
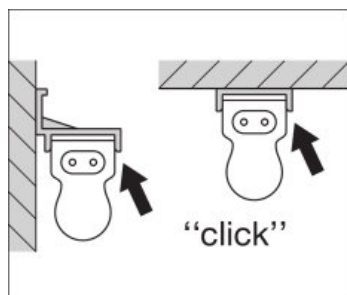


LDC typ polar

DATI LOGISTICI

Codice prodotto	Unità di imballo (Pezzi/unità)	Dimensioni (lunghezza x profondità x altezza)	Peso lordo	Volume
4058075106215	Astuccio 1	44 mm x 34 mm x 1086 mm	386,00 g	1.62 dm ³
4058075106222	Cartone di spedizione 25	1095 mm x 228 mm x 175 mm	9260,00 g	43.69 dm ³

1)  codice prodotto indicato descrive la minore quantità che può essere ordinata. Una unità di spedizione può contenere uno o più di un singolo prodotto. Quando si inserisce un ordine, per la quantità inserire una o più unità di spedizione.

ADDITIONAL CATALOG INFORMATION


REFERENZE/LINKS

Per la garanzia consulta

► www.ledvance.it/garanzia

CLAUSOLA

Con riserva di modifiche senza preavviso. Salvo errori o omissioni. Assicurarsi sempre di utilizzare la versione più recente.