

# SCHEDA PRODOTTO

## LN COMP SWITCH 900 12 W 3000 K

**LINEAR COMPACT SWITCH | Compact singolo o apparecchio a luce continua con interruttore**



---

### AREE APPLICATIVE

- Sostituzione diretta per gli apparecchi funzionanti con lampade fluorescenti
- Applicazioni in interni
- Corridoi, ingressi, scale, soggiorni, seminterrati
- Illuminazione d'accento
- Aree pubbliche
- Illuminazione di gole
- Da integrare negli scaffali, nei mobili o da installare come sottopensile
- Luce lineare continua

---

### VANTAGGI PRODOTTO

- Dimensioni compatte
- Richiesto uno spazio ridotto grazie alle dimensioni compatte
- Connessione senza interruzioni di 10 apparecchi
- Pratico interruttore installato direttamente sull'apparecchio
- Luce a ridotto scintillio grazie ad uno speciale alimentatore elettronico
- Installazione flessibile in 2 diversi angoli con due diverse opzioni di montaggio
- Applicazione flessibile grazie alle diverse lunghezze disponibili da 300 a 1200 mm
- Possibile connessione ad angolo con cavo incluso

---

### CARATTERISTICHE PRODOTTO

- Interruttore integrato
- Possono essere connessi fino a 10 apparecchi
- Coperchi semitrasparenti
- Disponibili versioni con flusso luminoso di 400...1500 lm



- 4 diverse lunghezze disponibili
- Alta efficienza luminosa: fino a 110 lm/W
- Prova del filo incandescente in conformità alla norma IEC 695-2-1: 850 °C

## DATI TECNICI

### Dati elettrici

<b>Potenza nominale</b>	12,00 W
<b>Modalità di funzionamento</b>	Integrated LED driver
<b>Tensione nominale</b>	220...240 V
<b>Fattore di potenza <math>\lambda</math></b>	>0,5
<b>Frequenza di rete</b>	50/60 Hz
<b>Corrente di innesco</b>	15.0 A
<b>Distorsione armonica totale</b>	89 %
<b>Limit.corrente inrush T<sub>h50</sub></b>	150 $\mu$ s

### Dati dell'attrezzatura di controllo dell

<b>Ouput current</b>	160 mA
<b>Nessuno sfarfallio</b>	Si
<b>Num. Max. di lum. su interruttore B16 A</b>	40
<b>Num. Max. di lum. su interruttore C10 A</b>	32
<b>Num. Max. di lum. su interruttore C16 A</b>	51

### Dati fotometrici

<b>Temperatura di colore</b>	3000 K
<b>Flusso luminoso</b>	1200 lm
<b>Efficienza luminosa</b>	100 lm/W
<b>Standard Deviation of Color Matching</b>	<5 sdc <sub>m</sub>
<b>Colore della luce (descrizione)</b>	Warm White
<b>Indice di resa cromatica Ra</b>	>80

## Dimensioni e peso



<b>Lunghezza</b>	873,0 mm
<b>Larghezza</b>	28,0 mm
<b>Altezza</b>	36,0 mm
<b>Peso prodotto</b>	300,00 g

## Colori e materiali

<b>Materiale del corpo</b>	Polycarbonate (PC)
<b>Colore del prodotto</b>	White
<b>Colore della struttura</b>	White
<b>Materiale della copertura</b>	Polycarbonate (PC)
<b>Materiale superficie che emette la luce</b>	Polycarbonato

## Temperature e condizioni di utilizzo

<b>Temperatura ambiente</b>	-20...+40 °C
-----------------------------	--------------

## Durata

<b>Numero cicli accensione / spegnimento</b>	100000
<b>Durata L70/B50 @ 25 °C</b>	50000 h
<b>Durata L80/B10 @ 25 °C</b>	40000 h
<b>Durata L90/B10 @ 25 °C</b>	30000 h

## Dati di prodotto aggiuntivi

<b>Montaggio tipo</b>	Surface
<b>Posizione di montaggio</b>	Soffitto / Parete

## Caratteristiche

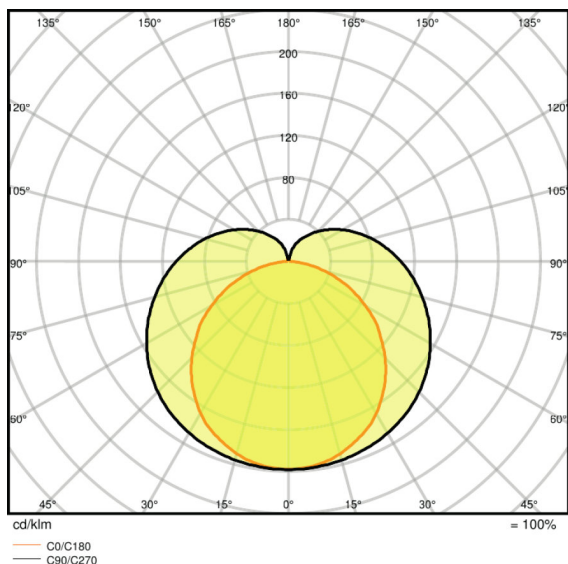
<b>Dimmerabile</b>	No
<b>Tipo di collegamento</b>	Morsetto a vite, 2 poli (L, N)
<b>Modulo LED sostituibile</b>	non sostituibile

<b>Resistenza agli urti di un pallone</b>	No
-------------------------------------------	----

Certificati, Norme, Direttive

<b>Indice IK (resistenza agli urti)</b>	IK03
<b>Test filo incandescente (IEC 695-2-1)</b>	850 °C
<b>Gruppo di sicurezza fotobiologic EN62778</b>	RG 0
<b>Classe di sicurezza</b>	II
<b>Grado di protezione</b>	IP20
<b>Temperatura di superficie limitata</b>	non rilevante
<b>Norme</b>	CE/CB/TÜV SÜD/EAC/RoHS

Distribuzione luminosa



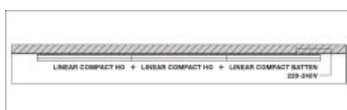
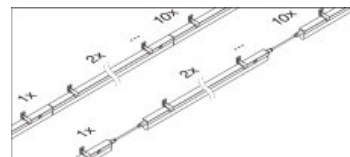
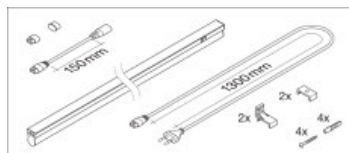
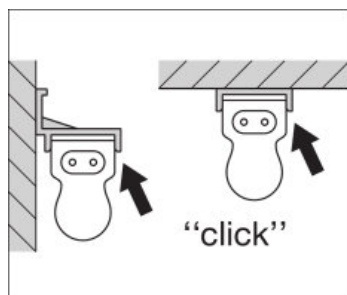
LDC typ polar

DATI LOGISTICI

<b>Codice prodotto</b>	<b>Unità di imballo (Pezzi/unità)</b>	<b>Dimensioni (lunghezza x profondità x altezza)</b>	<b>Peso lordo</b>	<b>Volume</b>
4058075106192	Astuccio 1	44 mm x 34 mm x 1086 mm	386,00 g	1.62 dm <sup>3</sup>
4058075106208	Cartone di spedizione 25	1095 mm x 228 mm x 175 mm	10430,00 g	43.69 dm <sup>3</sup>

1) codice prodotto indicato descrive la minore quantità che può essere ordinata. Una unità di spedizione può contenere uno o più di un singolo prodotto. Quando si inserisce un ordine, per la quantità inserire una o più unità di spedizione.

---

**ADDITIONAL CATALOG INFORMATION**

---

**REFERENZE/LINKS**

Per la garanzia consulta

▶ [www.ledvance.it/garanzia](http://www.ledvance.it/garanzia)

---

**CLAUSOLA**

Con riserva di modifiche senza preavviso. Salvo errori o omissioni. Assicurarsi sempre di utilizzare la versione più recente.