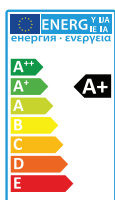


12V

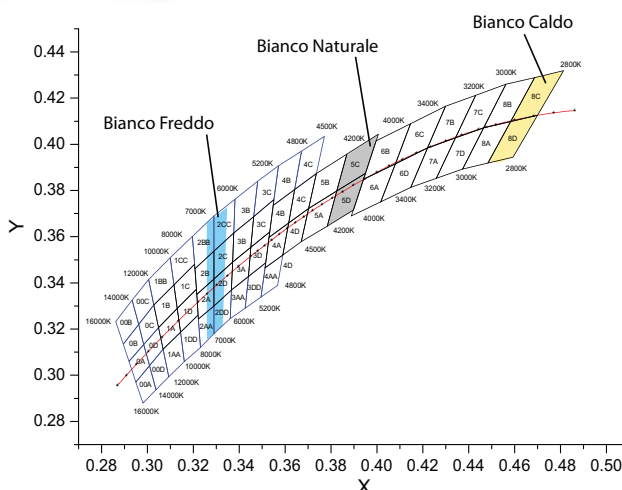
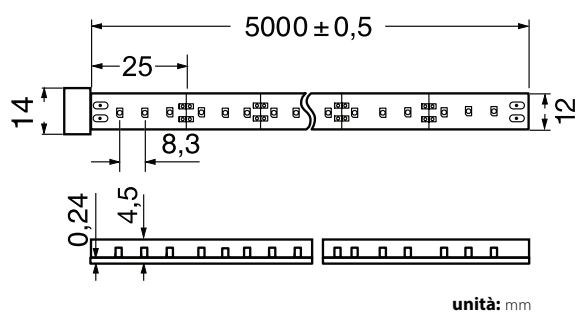
## STRISCE A LED 2835 PROFESSIONALI - 12W/mt.\*

Striscia led flessibile su circuito bianco riflettente con nastro adesivo 3M sul retro per rapido innesto su profili di alluminio o superfici dissipative. Le strisce led della serie CURSA sono state progettate e realizzate per avere un flusso luminoso superiore alla versione standard REGULUS e una maggiore flessibilità operativa. Impiegabile in innumerevoli applicazioni quali illuminazioni decorative, architettonali o commerciali. Fornita in bobina da 5 mt che contiene 600 led SMD separabili ogni 3 led (2,5 cm).



ENERGY LABEL

IP65 inguainata da esterno



caratteristiche tecniche:

FILE IES

Lunga Durata



3M

TEMPERATURA DI LAVORO +35°C



RoHS compliant



SCDM5

Articolo	Descrizione	Temperatura di colore*1	CRI	Grado di protez.	Tens. Alim. VCC	Flusso Lum. lm/mt	Taglio	Bobina mt.
18/61746-00	Bobina 120 LED/mt. 2835 b. freddo	6500K*	≥80	<b>IP65</b>	12	1100	2,5 cm	5
18/61747-00	Bobina 120 LED/mt. 2835 b. naturale	4200K*	≥80	<b>IP65</b>	12	1060	2,5 cm	5
18/61748-00	Bobina 120 LED/mt. 2835 b. caldo	2800K*	≥80	<b>IP65</b>	12	960	2,5 cm	5

\* Potenza nominale teorica

\*1 Tolleranza di +/- 5%

ACCESSORI

13/23451-00  
LED driver



13/26015-00  
LED driver



13/22041-00  
Controllo LED



13/22124-00  
Controllo LED



NOTA BENE: è necessario per preservare la vita del prodotto accoppiarlo con profili in alluminio, vedere tabella Matrice di Compatibilità a pag.6